

Starostwo Powiatowe w Łukowie  
ul. Józefa Piłsudskiego 17  
21-400 Łuków  
tel. 25 7982203

Województwo: LUBELSKIE  
Powiat: łukowski  
Gmina: STANIN  
Jednostka ewidencyjna: 061107\_2, STANIN  
Obręb: 0014, KOSUTY

Nr kancelaryjny: G.6621.7.120.2018

## WYPIS Z REJESTRU GRUNTÓW

Nr jednostki rejestrowej: G.323

własność, udział: 1/1

POLSKA SPÓŁKA GAZOWNICTWA SPÓŁKA Z OGRANICZONĄ ODPOWIEDZIALNOŚCIĄ Z SIEDZIBĄ W WARSZAWIE  
Siedziba: WARSZAWA, ul. MARCINA KASPRZAKA 25

Arkuszy mapy	Numer działki	Bliższe określenie położenia	Opisy użytków	Ozn. użyt. i kont. klas.	Powierzchnia		Nr KW lub oznaczenie innych dok.
					użytków w ha	działki w ha	
3	12/10		zurbanizowany teren niezabudowany lub w trakcie zabudowy	Bp	0.01	0.01	LU1U/00030068/2
Id. dz.: 061107_2.0014.12/10 Wartość: -, Rejon statystyczny: wartość atrybutu nie jest obecnie znana, ale wartość ta może też nie istnieć							
3	12/11		zurbanizowany teren niezabudowany lub w trakcie zabudowy	Bp	0.08	0.08	LU1U/00030068/2
Id. dz.: 061107_2.0014.12/11 Wartość: -, Rejon statystyczny: wartość atrybutu nie jest obecnie znana, ale wartość ta może też nie istnieć							
4	709/2		Łąki trwałe	ŁIV	0.0016	0.0016	LU1U/00030068/2
Id. dz.: 061107_2.0014.709/2 Wartość: -, Rejon statystyczny: wartość atrybutu nie jest obecnie znana, ale wartość ta może też nie istnieć							
Razem:					0.0916	0.0916	

Sporządził(a): Jadwiga Wojtaś, według stanu na dzień: 2018-03-12

Dokument niniejszy jest przeznaczony do dokonania wpisu w Księdze Wieczystej.

Nr zlecenia: 2105-1/2018

Adnotacje: W wyniku pomiarów geodezyjnych i dostosowania ewidencji gruntów do obowiązujących przepisów prawnych powierzchnia działki nr 709/2 wynosi 0.0016 ha a nie 0.00 ha jak wykazano w księdze wieczystej KW LU1U/00030068/2.

Z UP. STAROSTY  
Tomasz Borkowski  
PODINSPEKTOR  
w Wydziale Geodezji  
i Gospodarki Nieruchomościami



2018-03-12,.....

(Imię i Nazwisko oraz stanowisko służbowe osoby reprezentującej organ)  
Data i podpis

ZASTĘPCA DYREKTORA  
ds. Wsparcia Operacyjnego  
Oddział Zarządzania i Inżynieria w Lublinie

Ryszard Lamparski

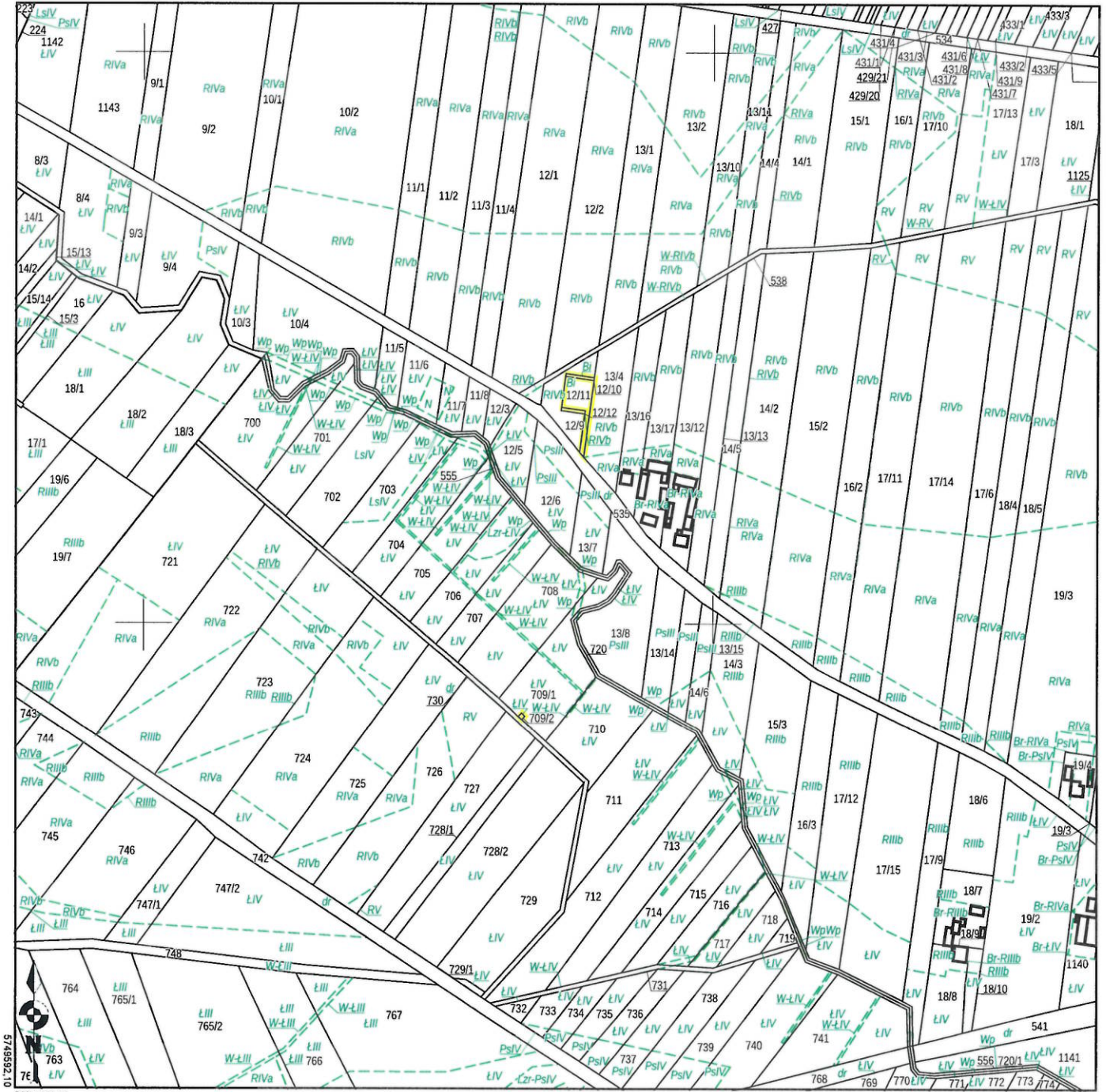
Starostwo Powiatowe w Łukowie  
ul. Józefa Piłsudskiego 17  
21-400 Łuków  
tel. 25 7982203

Nr kancelaryjny: G.6621.7.393.2017

Województwo: LUBELSKIE  
Powiat: łukowski  
Gmina: STANIN  
Jednostka ew.: 061107\_2 - STANIN  
Obręb: 0014 - KOSUTY  
Arkusz mapy: 3, 4  
Numer działki: 12/10, 12/11, 709/2

# WYRYS Z MAPY EWIDENCYJNEJ

Skala 1:5000



Sporządził(a): Wanda Wysokińska, według stanu na dzień: 2017-10-19

Adnotacje: Pola powierzchni i granice działek ewidencyjnych nie spełniają pod względem dokładności kryteriów obowiązujących obecnie standardów technicznych.

Dokument niniejszy jest przeznaczony do dokonania wpisu w Księdze Wieczystej.



(Imię i nazwisko oraz stanowisko służbowe osoby reprezentującej organ)

Z up. STAROSTY  
(Data i podpis)  
ZASTĘPCA DYREKTORA  
ds. Wspierania Operacyjnego  
Oddział Zakład Gazowniczy w Lublinie  
Ryszard Lamparski