

DANE IDENTYFIKACYJNE POJAZDU

Dane: [D] XI-2018

Marka: VOLKSWAGEN Model pojazdu: Transporter T5 E4 3.0t
Wersja: Nr rejestracyjny: PO 634LN Rok prod.: 2009
Rodzaj pojazdu: Samochód ciężarowy do 3.5t

Nr INFO-EKSPERT	040-03115
Nr identyfikacyjny (VIN)	WV1ZZZ7HZ9H142205
Data pierwszej rejestracji	29.07.2009
Wskazanie drogomierza	210635 km
Okres eksploatacji pojazdu (09/07/29-18/11/19)	112 mies.
Charakter wykorzystania	POGOTOWIE GAZOWE
Kolor powłoki lakierowej, (rodzaj lakieru)	SREBRNY 2-warstwowy z efektem metalicznym
Dop. masa całk. / Ładowność	2850 kg / 1080 kg
Rodzaj nadwozia	furgon 4 drzwiowy 2+1 osobowy
Liczba osi / Rodzaj napędu / Skrzynia biegów	2 / przedni (4x2) / manualna
Zawieszenie osi / Rozstaw osi	sprężyny / 3000 mm
Rodzaj silnika	z zapłonem iskrowym (wtrysk)
Pojemność / Moc silnika	1984 ccm / 85kW (116KM)
Liczba cylindrów / Układ cylindrów	4 / rzędowy
Norma spalin	E4
Długość / Szerokość / Wysokość	4890 mm / 1904 mm / 1959 mm

WYPOSAŻENIE STANDARDOWE (2009.04-2009.12)

L.p.	Nazwa elementu wyposażenia	L.p.	Nazwa elementu wyposażenia
1	Drzwi boczne prawe przesuwne	17	Szyby atermiczne
2	Drzwi tyłu nadwozia podnoszone	18	Ścianka działowa wysoka z oknem stałym
3	Filtr p/pyłkowy	19	Światła p/mgienne tylne
4	Immobilizer	20	Światła z regulacją kąta pochylenia

5	Kolumna kierownicy regulowana	21	Światło dodatkowe STOP
6	Obrotomierz	22	Tapicerka drzwi z tworzywa
7	Opony 205/65 R16	23	Tapicerka z materiału
8	Podłoga przestrzeni ładunkowej z blachy stalowej	24	Uchwyty do mocowania ładunków
9	Poduszki powietrzne kierowcy i pasażera	25	Wskaźnik zużycia okładzin hamulcowych
10	Pokrywa tylna przeszklona	26	Wspomaganie układu kierowniczego
11	Przygot. do montażu radia+głoś.2 szt.+antena w szybie przód	27	Wykładzina gumowa w przestrzeni pasażerskiej
12	Stopnie wejściowe wewnątrz przestrzeni ładunkowej	28	Wyłożenie ścian bocznych płytą do 1/2 wysokości
13	Sygnalizacja pozostawienia włączonych świateł	29	Zagłówki foteli przednich regulowane
14	System ABS + EDS + ASR + MSR	30	Zbiornik paliwa 80l
15	System elektronicznej kontroli toru jazdy ESP	31	Zegar cyfrowy
16	Szyba tylna ogrzewana		

WYPOSAŻENIE DODATKOWE

L.p.	Nazwa elementu wyposażenia	Wartość [PLN]
1	Drzwi tylne dwuskrzydłowe pełne	88
2	Lakier metalizowany	257
3	+Radioodtwarzacz CD	109

STAN TECHNICZNY POJAZDU

W wyniku badania zewnętrznego organoleptycznego oraz przyrządowego pomiaru grubości powłoki lakierowej stwierdzono następujący stan pojazdu :

NADWOZIE:

- Drzwi PL i PP ogniska korozji.
- Próg P i L ogniska korozji.
- Zderzak tylny porysowany.
- Brak fartucha przeciwbłotnego TP.
- Błotnik TP i drzwi przesuwne po wcześniejszej naprawie.
- Innych wad i niesprawności nie stwierdzono.

WYPOSAŻENIE NADWOZIA:

- Tapicerka drzwi PP uszkodzona.
- Dźwignia zmiany biegów uszkodzona.
- Innych wad i niesprawności nie stwierdzono.

SILNIK Z OSPRZETEM:

- Wad i niesprawności nie stwierdzono.

UKŁAD NAPĘDOWY:

- Wad i niesprawności nie stwierdzono.

ZAWIESZENIE PRZEDNIE Z UKŁADEM KIEROWNICZYM:

- Wad i niesprawności nie stwierdzono.

ZAWIESZENIE TYLNE:

- Wad i niesprawności nie stwierdzono.

RESZTA POJAZDU:

- Wad i niesprawności nie stwierdzono.

Marka: VOLKSWAGEN

Model pojazdu: Transporter T5 E4 3.0t

Wersja:

Nr rejestracyjny: PO 634LN

Rok prod.: 2009

Rodzaj pojazdu: Samochód ciężarowy do 3.5t



Fot. nr 1



Fot. nr 2



Fot. nr 3



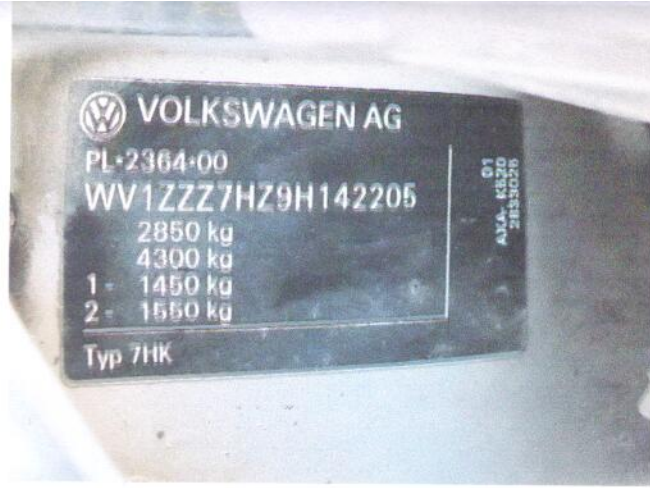
Fot. nr 4



Fot. nr 5



Fot. nr 6



Fot. nr 7



Fot. nr 8



Fot. nr 9



Fot. nr 10



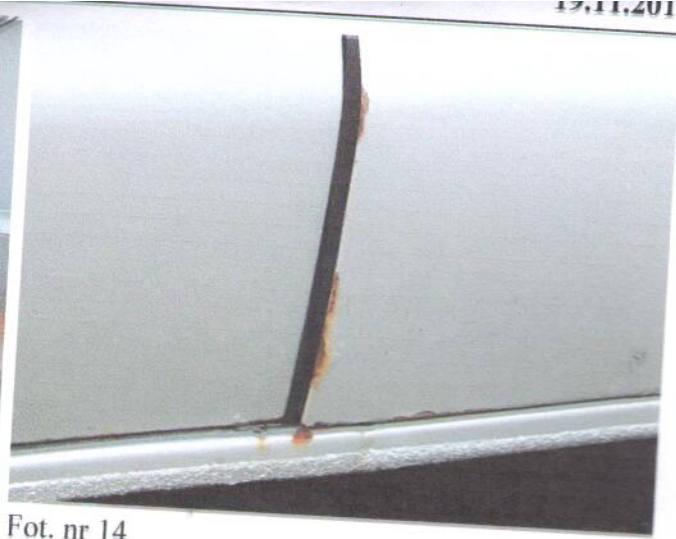
Fot. nr 11



Fot. nr 12



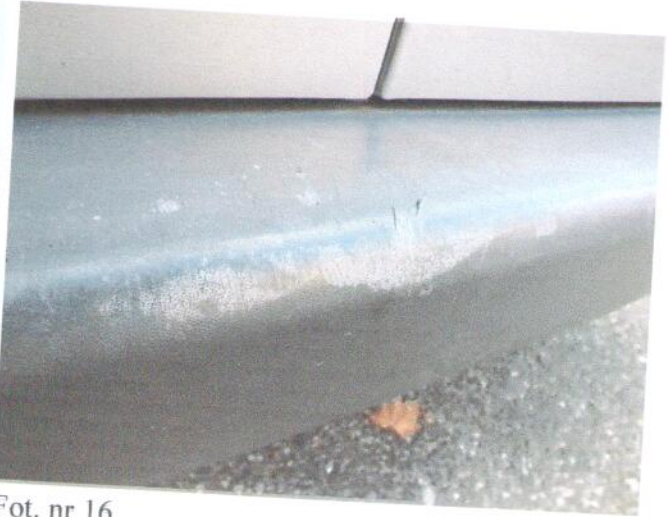
Fot. nr 13



Fot. nr 14



Fot. nr 15



Fot. nr 16