

DANE IDENTYFIKACYJNE POJAZDU

Dane: [D] XI-2018

Marka: VOLKSWAGEN Model pojazdu: Transporter T5 E4 3.0t
Wersja: Nr rejestracyjny: PO 433XN Rok prod.: 2009
Rodzaj pojazdu: Samochód ciężarowy do 3.5t

Nr INFO-EKSPERT 040-03115
Nr identyfikacyjny (VIN) WV1ZZZ7HZ9H144171
Data pierwszej rejestracji 27.08.2009
Wskazanie drogomierza 207509 km
Okres eksploatacji pojazdu (09/08/27-18/11/19)
Charakter wykorzystania 111 mies.
Kolor powłoki lakierowej, (rodzaj lakieru) POGOTOWIE GAZOWE
Dop. masa całkow. / Ładowność SREBRNY 2-warstwowy z efektem metalicznym
Rodzaj nadwozia furgon 4 drzwiowy 2+1 osobowy
Liczba osi / Rodzaj napędu / Skrzynia biegów 2 / przedni (4x2) / manualna
Zawieszenie osi / Rozstaw osi sprężyny / 3000 mm
Rodzaj silnika z zapłonem iskrowym (wtrysk)
Pojemność / Moc silnika 1984 cm / 85kW (116KM)
Liczba cylindrów / Układ cylindrów 4 / rzędowy
Norma spalin E4
Długość / Szerokość / Wysokość 4890 mm / 1904 mm / 1959 mm

WYPOSAŻENIE STANDARDOWE (2009.04-2009.12)

Lp.	Nazwa elementu wyposażenia	Lp.	Nazwa elementu wyposażenia
1	Drzwi boczne prawe przesuwne	17	Szyby atermiczne
2	Drzwi tyłu nadwozia podnoszone	18	Ścianka działowa wysoka z oknem stałym
3	Filtr p/pyłkowy	19	Światła p/mgielne tylne
4	Immobilizer	20	Światła z regulacją kąta pochYLENIA

Kolumna kierownicy regulowana	21	Światło dodatkowe STOP
Obrotomierz	22	Tapicerka drzwi z tworzywa
Opony 205/65 R16	23	Tapicerka z materiału
Podłoga przestrzeni ładunkowej z blachy stalowej	24	Uchwyty do mocowania ładunków
Poduszki powietrzne kierowcy i pasażera	25	Wskaźnik zużycia okładzin hamulcowych
Pokrywa tylna przeszklona	26	Wspomaganie układu kierowniczego
Przygot. do montażu radia+głoś.2 szt.+antena w szybie przód	27	Wykładzina gumowa w przestrzeni pasażerskiej
Stopnie wejściowe wewnątrz przestrzeni ładunkowej	28	Wyłożenie ścian bocznych płytą do 1/2 wysokości
Sygnalizacja pozostawienia włączonych świateł	29	Zaglówki foteli przednich regulowane
System ABS + EDS + ASR + MSR	30	Zbiornik paliwa 80l
System elektronicznej kontroli toru jazdy ESP	31	Zegar cyfrowy
Szyba tylna ogrzewana		

WYPOSAŻENIE DODATKOWE

Nazwa elementu wyposażenia	Wartość [PLN]
Drzwi tylne dwuskrzydłowe pełne	88
Lakier metalizowany	259
+Radioodtwarzacz CD	110

STAN TECHNICZNY POJAZDU

niku badania zewnętrznego organoleptycznego oraz przyrządowego pomiaru grubości powłoki owej stwierdzono następujący stan pojazdu :

WOZIE:

rzak przedni uszkodzony.
 ana L wgnieciona w części przedniej, element po wcześniejszej naprawie.
 wi PP uszkodzone, ogniska korozji.
 tnik PP uszkodzony, ogniska korozji.
 wi przesuwne uszkodzone, ogniska korozji. Uszkodzona klamka.
 otnik TP ogniska korozji.
 wi TL i TP uszkodzone. Brak światła dodatkowego "STOP".
 g P uszkodzony, skorodowany.
 rzak tylny brak świateł odblaskowych.
 ych wad i niesprawności nie stwierdzono.

OSAŻENIE NADWOZIA:

ele kierowcy i pasażera uszkodzone.
 icerka drzwi PP uszkodzona.
 ych wad i niesprawności nie stwierdzono.

IK Z OSPRZETEM:

d i niesprawności nie stwierdzono.

AD NAPEĐOWY:

d i niesprawności nie stwierdzono.

IESZENIE PRZEDNIE Z UKŁADEM KIEROWNICZYM:

d i niesprawności nie stwierdzono.

IESZENIE TYLNE:

d i niesprawności nie stwierdzono.

ZTA POJAZDU:

d i niesprawności nie stwierdzono.

DANE IDENTYFIKACYJNE POJAZDU

Dane: [D] XI-2018

Marka: VOLKSWAGEN

Model pojazdu: Transporter T5 E4 3.0t

Wersja:

Nr rejestracyjny: PO 433XN

Rok prod.: 2009

Typ pojazdu: Samochód ciężarowy do 3,5t



Fot. nr 1



Fot. nr 2



Fot. nr 3



Fot. nr 4



Fot. nr 5

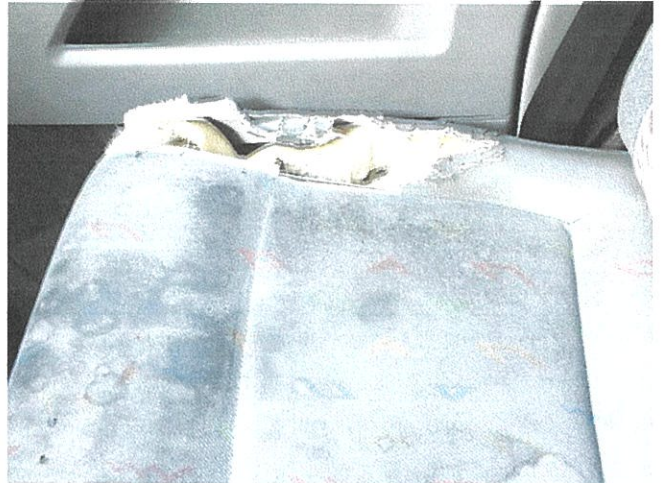
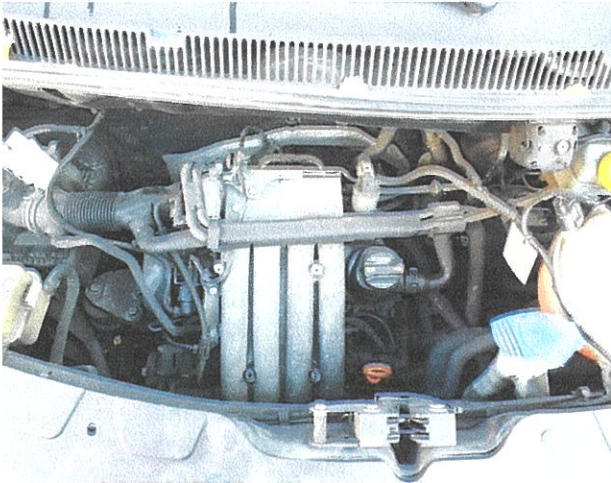


Fot. nr 6



t. nr 7

Fot. nr 8



t. nr 9

Fot. nr 10



t. nr 11

Fot. nr 12



Fot. nr 13



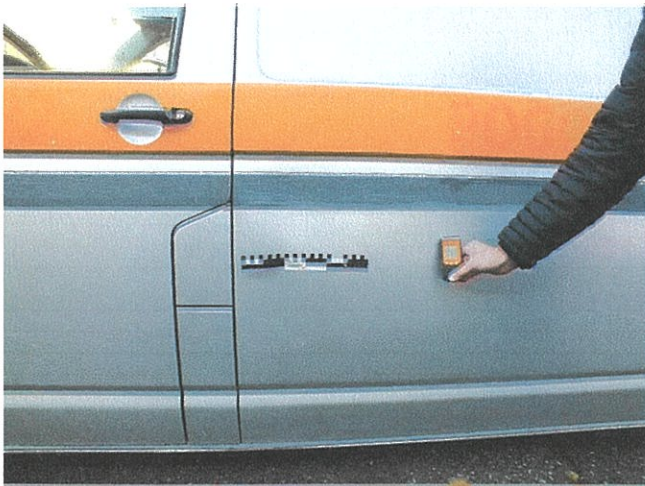
Fot. nr 14



Fot. nr 15



Fot. nr 16



Fot. nr 17



Fot. nr 18

Fot. nr 20



Fot. nr 19

