

**PLANE IDENTYFIKACYJNE POJAZDU**

Dane: [D] XI-2018

**VOLKSWAGEN** Model pojazdu: Transporter T5 GP E5 2.9t Rok prod.: 2011  
Nr rejestracyjny: PO 008XN

Pojazdu: Samochód ciężarowy do 3.5t

EKSPERT 040-05376  
Identyfikacyjny (VIN) WV1ZZZ7HZCH037317  
Data pierwszej rejestracji 07.10.2011  
Miejscowość 214079 km  
Data eksploatacji pojazdu (11/10/07-18/11/19) 85 mies.  
Opis pojazdu - wykorzystania POGOTOWIE GAZOWE  
Rodzaj lakieru - SREBRNY 2-warstwowy z efektem metalicznym  
Rodzaj opon - a całk. / Ładowność 2850 kg / 1043 kg  
Rodzaj napędu / Skrzynia biegów furgon wydłużony 4 drzwiowy 2+1 osobowy  
Rodzaj osi / Moc silnika 2 / przedni (4x2) / manualna 3400 mm  
Rodzaj układu cylindrów / Szerokość / Wysokość z zapłonem iskrowym (wtrysk) 1984 ccm / 85kW (116KM) 4 / rzędowy E5 5292 mm / 1904 mm / 1990 mm

**WYPOSAŻENIE STANDARDOWE (2011.01-2013.05)**

Nazwa elementu wyposażenia	L.p.	Nazwa elementu wyposażenia
BS - system zapobiegający blokowaniu kół	15	System p/poslizgowy MSR
Łokada mechanizmu różnicowego EDS	16	System p/poslizgowy przy przyspieszaniu ASR
Zwizki boczne prawe przesuwalne	17	System sygnalizacji hamowania awaryjnego - ESS



**DANE IDENTYFIKACYJNE POJAZDU**

Dane: [D] XI-2018

Marka: VOLKSWAGEN

Model pojazdu: Transporter T5 GP E5 2.9t

Kategoria pojazdu: Samochód ciężarowy do 3.5t

Nr rejestracyjny: PO 008XN

Rok prod.: 2011

Rodzaj pojazdu: Samochód ciężarowy do 3.5t



Fot. nr 1



Fot. nr 2



Fot. nr 3



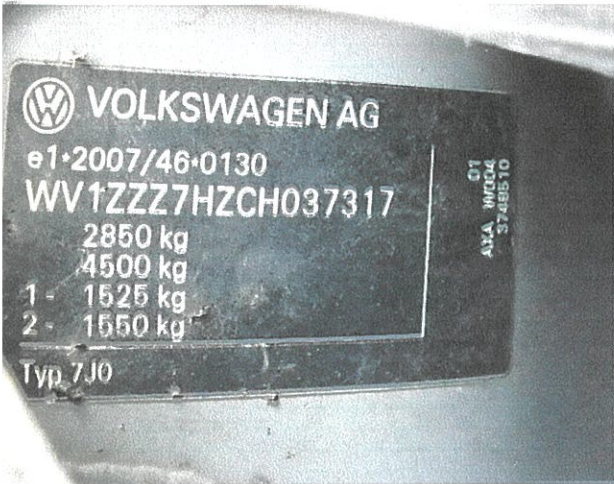
Fot. nr 4



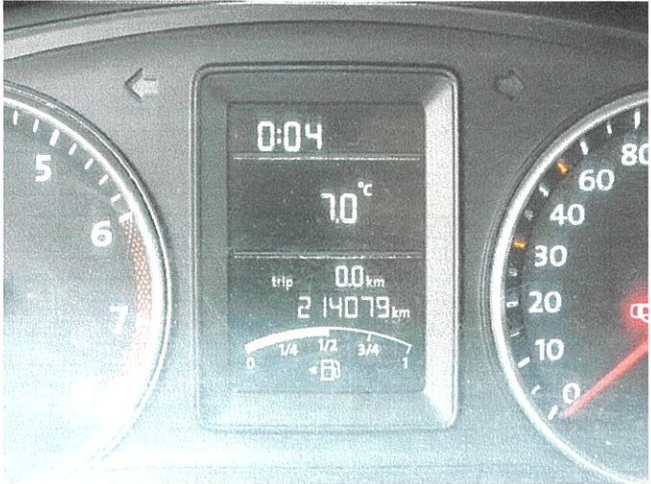
Fot. nr 5



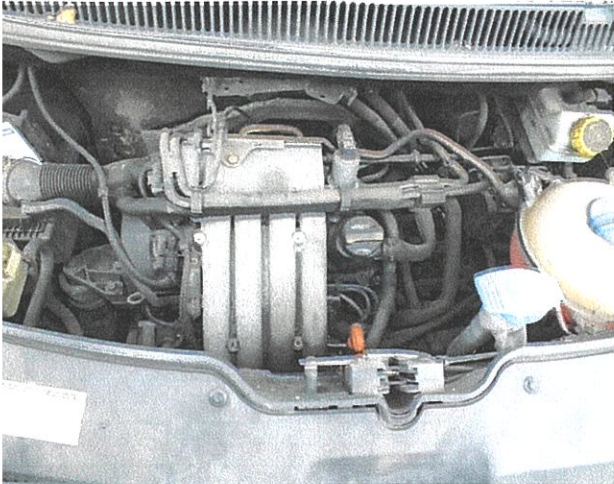
Fot. nr 6



t. nr 7



Fot. nr 8



t. nr 9



Fot. nr 10



t. nr 11



Fot. nr 12



Fot. nr 14



Fot. nr 16

