

DANE IDENTYFIKACYJNE POJAZDU

Dane: [D] XI-2018

Marka: VOLKSWAGEN Model pojazdu: Transporter T5 E4 3.0t
Wersja: Nr rejestracyjny: PO 214XM Rok prod.: 2008
Rodzaj pojazdu: Samochód ciężarowy do 3.5t

Nr INFO-EKSPERT 040-03115
Nr identyfikacyjny (VIN) WV1ZZZ7HZ9H065974
Data pierwszej rejestracji 13.11.2008
Wskazanie drogomierza 245299 km
Okres eksploatacji pojazdu (08/11/13-18/11/19)
Charakter wykorzystania POGOTOWIE GAZOWE
Kolor powłoki lakierowej, (rodzaj lakieru) SREBRNY 2-warstwowy z efektem metalicznym
Dop. masa całkow. / Ładowność 2850 kg / 1080 kg
Rodzaj nadwozia furgon 4 drzwiowy 2+1 osobowy
Liczba osi / Rodzaj napędu / Skrzynia biegów 2 / przedni (4x2) / manualna
Zawieszenie osi / Rozstaw osi sprężyny / 3000 mm
Rodzaj silnika z zapłonem iskrowym (wtrysk)
Pojemność / Moc silnika 1984 ccm / 85kW (116KM)
Liczba cylindrów / Układ cylindrów 4 / rzędowy
Norma spalin E4
Długość / Szerokość / Wysokość 4890 mm / 1904 mm / 1959 mm

WYPOSAŻENIE STANDARDOWE (2008.08-2009.03)

L.p.	Nazwa elementu wyposażenia	L.p.	Nazwa elementu wyposażenia
1	Drzwi boczne prawe przesuwne	17	Szyby atermiczne
2	Drzwi tyłu nadwozia podnoszone	18	Ścianka działowa wysoka z oknem stałym
3	Filtr p/pyłkowy	19	Światła p/mgielne tylne
4	Immobilizer	20	Światła z regulacją kąta pochylenia

Kolumna kierownicy regulowana	21	Światło dodatkowe STOP
Obrotomierz	22	Tapicerka drzwi z tworzywa
Opony 205/65 R16	23	Tapicerka z materiału
Podłoga przestrzeni ładunkowej z blachy stalowej	24	Uchwyty do mocowania ładunków
Poduszki powietrzne kierowcy i pasażera	25	Wskaźnik zużycia okładzin hamulcowych
Pokrywa tylna przeszklona	26	Wspomaganie układu kierowniczego
Przygot. do montażu radia+głoś.2 szt.+antena w szybie przód	27	Wykładzina gumowa w przestrzeni pasażerskiej
Stopnie wejściowe wewnątrz przestrzeni ładunkowej	28	Wyłożenie ścian bocznych płytą do 1/2 wysokości
Sygnalizacja pozostawienia włączonych świateł	29	Zaglówki foteli przednich regulowane
System ABS + EDS + ASR + MSR	30	Zbiornik paliwa 80l
System elektronicznej kontroli toru jazdy ESP	31	Zegar cyfrowy
Szyba tylna ogrzewana		

WYPOSAŻENIE DODATKOWE

Nazwa elementu wyposażenia	Wartość [PLN]
Drzwi tylne dwuskrzydłowe pełne	79
Lakier metalizowany	233
Radioodtwarzacz CD	99

STAN TECHNICZNY POJAZDU

niku badania zewnętrznego organoleptycznego oraz przyrządowego pomiaru grubości powłoki
owej stwierdzono następujący stan pojazdu :

WOZIE:

rzak przedni porysowany.
nik PL ognisko korozji.
na L odpryski lakieru połączone z korozją na skutek wykonanej wcześniejszej naprawie.
wi TP ognisko korozji połączone z pęknięciem wzmocnienia drzwi.
z P ognisko korozji przy słupku "B".

l i niesprawności nie stwierdzono.

OSAZENIE NADWOZIA:

icerka foteli kierowcy i pasażera uszkodzona.
icerka drzwi P i L uszkodzona.
rignia zmiany biegów uszkodzona.
łoga bagażnika zniszczona.
ch wad i niesprawności nie stwierdzono.

IK Z OSPRZETEM:

l i niesprawności nie stwierdzono.

AD NAPĘDOWY:

l i niesprawności nie stwierdzono.

IESZENIE PRZEDNIE Z UKŁADEM KIEROWNICZYM:

prawna pompa wspomaganie układu kierowniczego.
ch wad i niesprawności nie stwierdzono.

IESZENIE TYLNE:

l i niesprawności nie stwierdzono.

TA POJAZDU:

l i niesprawności nie stwierdzono.

DANE IDENTYFIKACYJNE POJAZDU

Dane: [D] XI-2018

Marka: VOLKSWAGEN

Model pojazdu: Transporter T5 E4 3.0t

Kolor: srebrny

Nr rejestracyjny: PO 214XM

Rok prod.: 2008

Klasa pojazdu: Samochód ciężarowy do 3.5t



Fot. nr 1



Fot. nr 2



Fot. nr 3



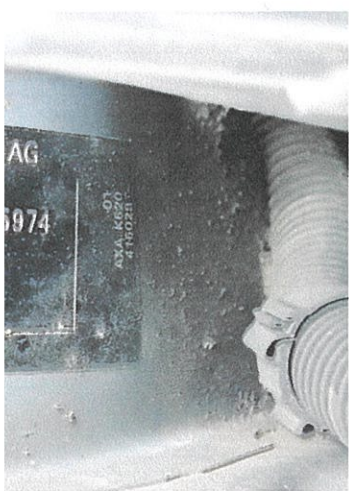
Fot. nr 4



Fot. nr 5



Fot. nr 6

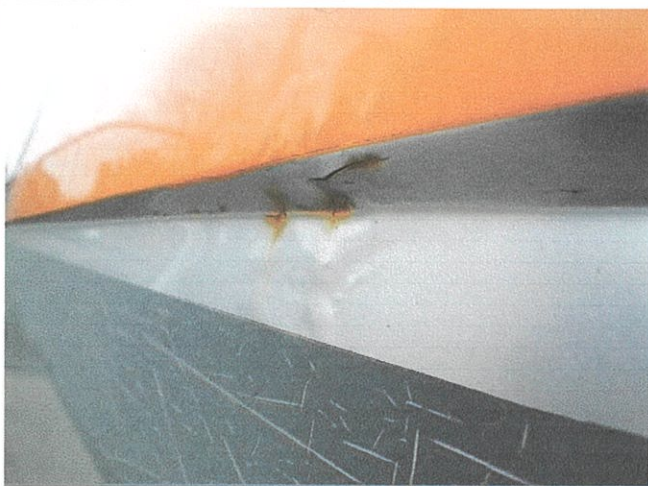


Fot. nr 8



Fot. nr 10





Fot. nr 14



Fot. nr 16

