

DANE IDENTYFIKACYJNE POJAZDU

Dane: [D] XI-2018

Marka: VOLKSWAGEN Model pojazdu: Transporter T5 1.9 TDi E4 3.0t
Wersja: Nr rejestracyjny: PO 396XM Rok prod.: 2008
Rodzaj pojazdu: Samochód ciężarowy do 3.5t

Nr INFO-EKSPERT

Nr identyfikacyjny (VIN) 040-04282
Data pierwszej rejestracji WV1ZZZ7HZ9H087820
Wskazanie drogomierza 2008/12/30
Okres eksploatacji pojazdu (08/12/30-18/11/19) 155141 km
Charakter wykorzystania 119 mies.
Kolor powłoki lakierniczej, (rodzaj lakieru) POGOTOWIE GAZOWE
Dop. masa całkow. / Ładowność SREBRNY 2-warstwowy z efektem metalicznym
Rodzaj nadwozia 2800 kg / 1020 kg
Liczba osi / Rodzaj napędu / Skrzynia biegów furgon 4 drzwiowy 2+1 osobowy
Zawieszenie osi / Rozstaw osi 2 / przedni (4x2) / manualna
Rodzaj silnika sprężyny / 3000 mm
Pojemność / Moc silnika z zapłonem samoczynnym
Dotładowanie 1896 ccm / 75kW (102KM)
Liczba cylindrów / Układ cylindrów Turbosp. z chłodn. powietrza
Norma spalin 4 / rzędowy
Długość / Szerokość / Wysokość E4
4890 mm / 1904 mm / 1959 mm

WYPOSAŻENIE STANDARDOWE (2008.08-2009.03)

L.p.	Nazwa elementu wyposażenia	L.p.	Nazwa elementu wyposażenia
1	Drzwi boczne prawe przesuwne	17	Szyby atermiczne
2	Drzwi tyłu nadwozia podnoszone	18	Ścianka działowa wysoka z oknem stałym
3	Filtr-pyłkowy	19	Światła p/mgielne tylne

ilowana	20	Światła z regulacją kąta pochylenia
	21	Światło dodatkowe STOP
	22	Tapicerka drzwi z tworzywa
	23	Tapicerka z materiału
okowej z blachy stalowej	24	Uchwyty do mocowania ładunków
owcy i pasażera	25	Wskaźnik zużycia okładzin hamulcowych
ta	26	Wspomaganie układu kierowniczego
a+głoś.2 szt.+antena w	27	Wykładzina gumowa w przestrzeni pasażerskiej
ątrz przestrzeni	28	Wyłożenie ścian bocznych płytą do 1/2 wysokości
ia włączonych świateł	29	Zagłówki foteli przednich regulowane
IR + MSR	30	Zbiornik paliwa 80l
ontroli toru jazdy ESP	31	Zegar cyfrowy

ODATKOWE

Opłaty	Wartość [PLN]
Opłaty w pełne	87
	254
10 z CD	117

NY POJAZDU

tego organoleptycznego stwierdzono następujący stan techniczny pojazdu:

szkodzenia typu eksploatacyjnego (zarysowania, wgniecenia i odpryski)
przesuwne, błotnik TP, próg P, ognisko korozji przy słupku "B" z przewej

lzona.

ierdzono.

ierdzono.

IE Z UKŁADEM KIEROWNICZYM:

ierdzono.

ierdzono.

ierdzono.

Marka: VOLKSWAGEN

Model pojazdu: Transporter T5 1.9 TDi E4 3.0t

Wersja:

Nr rejestracyjny: PO 396XM

Rok prod.: 2008

Typ pojazdu: Samochód ciężarowy do 3.5t



Fot. nr 1

Fot. nr 2



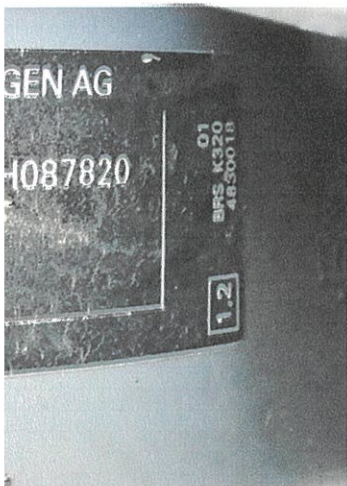
Fot. nr 3

Fot. nr 4



Fot. nr 5

Fot. nr 6



Fot. nr 8

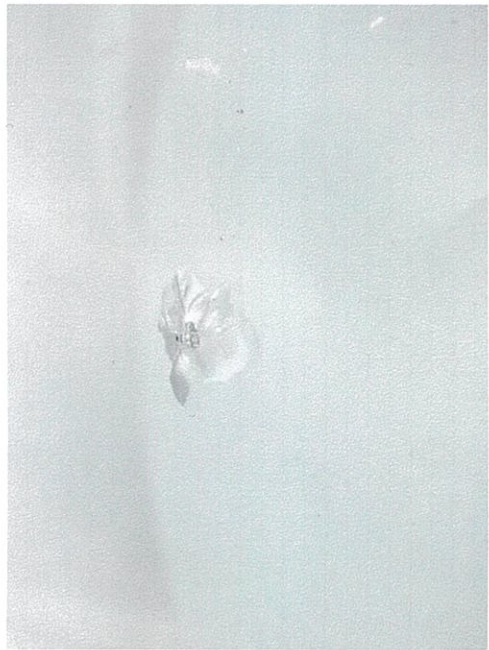


Fot. nr 10





Fot. nr 14



Fot. nr 13

