

DANE IDENTYFIKACYJNE POJAZDU

Dane: [D] XI-2018

Marka: VOLKSWAGEN Model pojazdu: Transporter T5 E4 3.0t
Wersja: Nr rejestracyjny: PO 801JX Rok prod.: 2008
Rodzaj pojazdu: Samochód ciężarowy do 3.5t

Nr INFO-EKSPERT 040-03115
Nr identyfikacyjny (VIN) WV1ZZZ7HZ9H065692
Data pierwszej rejestracji 05.11.2008
Wskazanie drogomierza 164211 km
Okres eksploatacji pojazdu (08/11/05-18/11/19) 120 mies.
Charakter wykorzystania POGOTOWIE GAZOWE
Kolor powłoki lakierowej, (rodzaj lakieru) SREBRNY 2-warstwowy z efektem metalicznym
Dop. masa całkow. / Ładowność 2850 kg / 1080 kg
Rodzaj nadwozia furgon 4 drzwiowy 2+1 osobowy
Liczba osi / Rodzaj napędu / Skrzynia biegów 2 / przedni (4x2) / manualna
Zawieszenie osi / Rozstaw osi sprężyny / 3000 mm
Rodzaj silnika z zapłonem iskrowym (wtrysk)
Pojemność / Moc silnika 1984 ccm / 85kW (116KM)
Liczba cylindrów / Układ cylindrów 4 / rzędowy
Norma spalin E4
Długość / Szerokość / Wysokość 4890 mm / 1904 mm / 1959 mm

WYPOSAŻENIE STANDARDOWE (2008.08-2009.03)

- | L.p. | Nazwa elementu wyposażenia |
|------|--------------------------------|
| 1 | Drzwi boczne prawe przesuwne |
| 2 | Drzwi tyłu nadwozia podnoszone |
| 3 | Filtr p/pyłkowy |
| 4 | Immobilizer |

- | L.p. | Nazwa elementu wyposażenia |
|------|----------------------------------------|
| 17 | Szyby atermiczne |
| 18 | Ścianka działowa wysoka z oknem stałym |
| 19 | Światła p/mgielne tylne |
| 20 | Światła z regulacją kąta pochylenia |

5	Kolumna kierownicy regulowana	21	Światło dodatkowe STOP
6	Obrotomierz	22	Tapicerka drzwi z tworzywa
7	Opony 205/65 R16	23	Tapicerka z materiału
8	Podłoga przestrzeni ładunkowej z blachy stalowej	24	Uchwyty do mocowania ładunków
9	Poduszki powietrzne kierowcy i pasażera	25	Wskaźnik zużycia okładzin hamulcowych
10	Pokrywa tylna przeszklona	26	Wspomaganie układu kierowniczego
11	Przygot. do montażu radia+głoś.2 szt.+antena w szybie przód	27	Wykładzina gumowa w przestrzeni pasażerskiej
12	Stopnie wejściowe wewnątrz przestrzeni ładunkowej	28	Wyłożenie ścian bocznych płytą do 1/2 wysokości
13	Sygnalizacja pozostawienia włączonych świateł	29	Zagłówki foteli przednich regulowane
14	System ABS + EDS + ASR + MSR	30	Zbiornik paliwa 80l
15	System elektronicznej kontroli toru jazdy ESP	31	Zegar cyfrowy
16	Szyba tylna ogrzewana		

WYPOSAŻENIE DODATKOWE

L.p.	Nazwa elementu wyposażenia	Wartość [PLN]
1	Drzwi tylne dwuskrzydłowe pełne	79
2	Lakier metalizowany	233
3	+Radioodtwarzacz CD	99
4	Zamek centralny zdalnie sterowany	196

STAN TECHNICZNY POJAZDU

W wyniku badania zewnętrznego organoleptycznego oraz przyrządowego pomiaru grubości powłoki lakierowej stwierdzono następujący stan pojazdu :

NADWOZIE:

- Zderzak przedni uszkodzony, porysowany.
- Drzwi TP wgniecione.
- Drzwi TL ogniska korozji.
- Błotnik TP ogniska korozji.
- Drzwi przesuwne ogniska korozji.
- Próg prawy ognisko korozji przy słupku "B".
- Wad i niesprawności nie stwierdzono.

WYPOSAŻENIE NADWOZIA:

- Tapicerka drzwi P uszkodzona.
- Uszczelka drzwi P uszkodzona.
- Tapicerka drzwi TP uszkodzona.
- Innych wad i niesprawności nie stwierdzono.

SILNIK Z OSPRZETEM:

- Wad i niesprawności nie stwierdzono.

UKŁAD NAPĘDOWY:

- Wad i niesprawności nie stwierdzono.

ZAWIESZENIE PRZEDNIE Z UKŁADEM KIEROWNICZYM:

- Wad i niesprawności nie stwierdzono.

ZAWIESZENIE TYLNE:

- Wad i niesprawności nie stwierdzono.

RESZTA POJAZDU:

- Nieszczelny układ wydechowy
- Innych wad i niesprawności nie stwierdzono.

Marka: VOLKSWAGEN

Model pojazdu: Transporter T5 E4 3.0t

Wersja:

Nr rejestracyjny: PO 801JX

Rok prod.: 2008

Rodzaj pojazdu: Samochód ciężarowy do 3.5t



Fot. nr 1



Fot. nr 2



Fot. nr 3



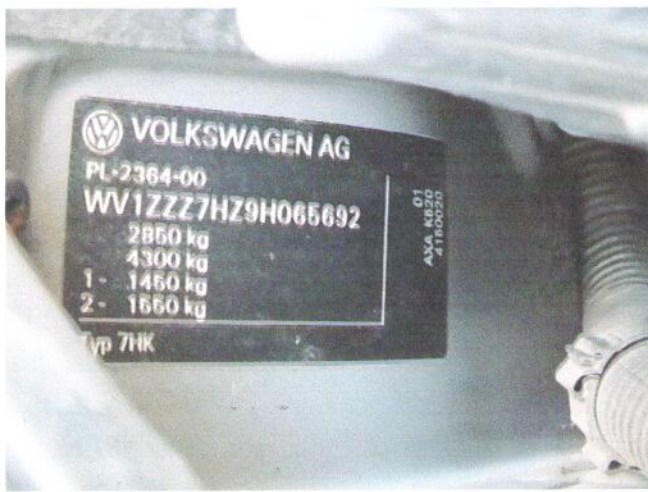
Fot. nr 4



Fot. nr 5



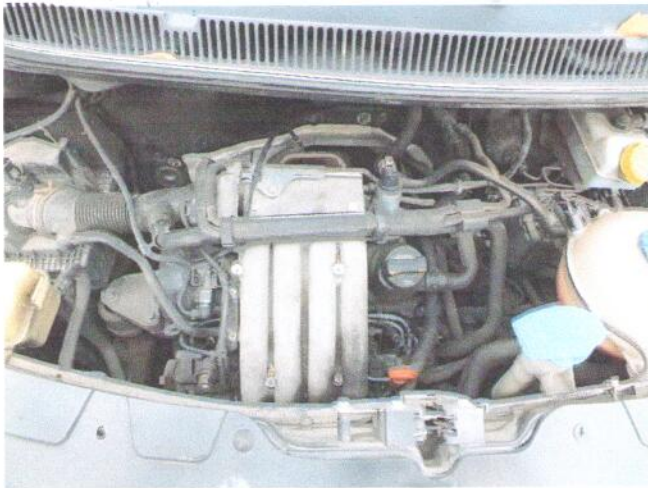
Fot. nr 6



Fot. nr 7



Fot. nr 8



Fot. nr 9



Fot. nr 10



Fot. nr 11



Fot. nr 12



Fot. nr 13



Fot. nr 14



Fot. nr 15



Fot. nr 16



Fot. nr 17



Fot. nr 18